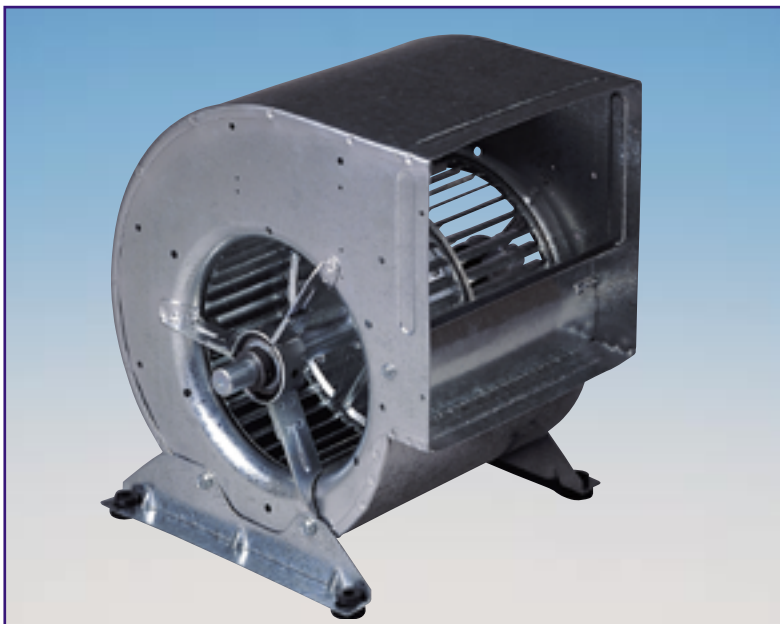


Centrífugos de baja presión a transmisión
 Centrifugal double inlet belt driven fan
 Ventilation centrifuge à transmission
 Radialventilator, doppelseitig saugend



Turbina a transmisión, sin motor y doble oído aspiración.
 Accionables mediante motor separado y poleas unidas por correa trapezoidal.
 Permiten ajustar de forma precisa sus prestaciones actuando sobre el tamaño del
 juego de poleas que deben accionarlos y la potencia del motor.

Aplicación: Equipos de climatización y grandes instalaciones de ventilación

Belt driven double inlet fan activated by motor located either on the back of the fan
 or behind it, fitted with belts and pulleys.

Application: Air conditioning units, large ventilation installations

Ventilateur à transmission double ouïe. Moteur à installer sur le dos du ventilateur
 ou derrière, actionné par un système de poulie/courroie.

Application: Equipement de climatisation, grandes installations

Keilriemengetrieben, ohne Motor.
 Installation des Motors an der Rückseite des Ventilators oder dahinter. Durch
 Änderung der Grösse der Riemenscheiben und der Motorleistung, kann die
 Leistung des Ventilators den individuellen Ansprüchen angeglichen werden.

Anwendung: Klimaanlage, grosse Lüftungsanlagen



BPT

CARACTERÍSTICAS:

- Turbina en chapa galvanizada
- Envolvente en chapa galvanizada

CHARACTERISTICS:

- Double inlet galvanised steel wheel
- Galvanised steel casing supplied for model 20/20 and above

CARACTÉRISTIQUES:

- Ventilateur double ouïe en acier galvanisé
- Cadre en acier galvanisé à partir du modèle 20/20

EIGENSCHAFTEN:

- Laufrad aus verzinktem Stahlblech
- Gehäuse aus verzinktem Stahlblech ab Modell 20/20 im Lieferumfang enthalten

					ACCESORIOS / ACCESSORIES / ACCESSOIRES / ZUBEHÖR
		pulgadas - inches pouces - Zoll	m ³ /h	dB(A)	BPS
BPT 7/7	BPT0077	7-7	3.400	80	•
BPT 9/9	BPT0099	9/9	7.000	84	•
BPT 10/10	BPT1010	10/10	8.000	85	•
BPT 12/12	BPT1212	12/12	10.300	83	•
BPT 15/15	BPT1515	15/15	14.500	83	•
BPT 18/18	BPT1818	18/18	21.000	87	•
BPT 20/20	BPT2020	20/20	26.000	90	•
BPT 22/22	BPT2222	22/22	32.000	94	•
BPT 25/25	BPT2525	25/25	43.000	94	•
BPT 30/28	BPT3028	30/28	55.000	95	•