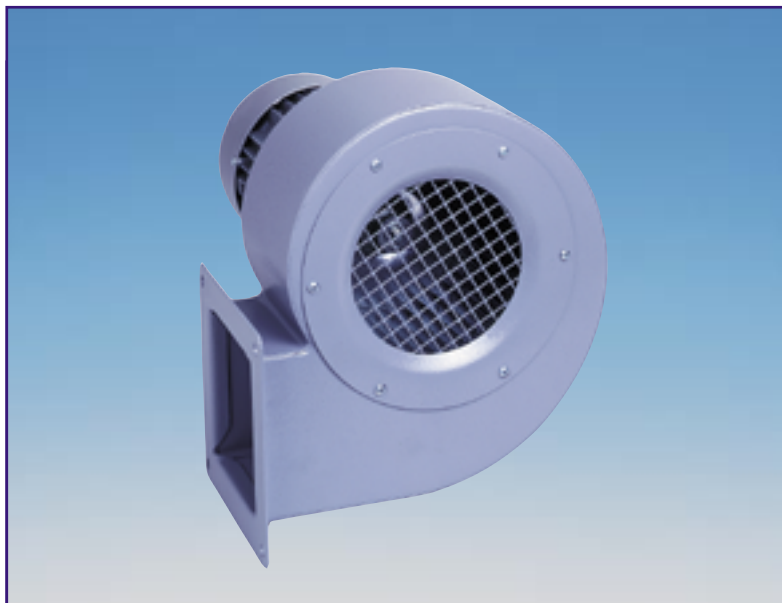


Centrífugos de media presión
 Medium pressure centrifugal fan
 Ventilateurs centrifuges de moyenne pression
 Radialventilatoren für Mitteldruck



Con envolvente en chapa de acero. Para aportar caudales medios venciendo presiones importantes. Motor directamente acoplado, montado sobre bancada (excepto tamaños 100 al 280 que el motor se acopla por la brida frontal).

Aplicación: Equipos industriales, galerías, captaciones localizadas

Steel plate centrifuges.

For medium flows and high pressures. Direct driven fan, mounted on support (except for sizes 100 to 280 where motor is coupled by front mounting)

Applications: Industrial environments, ovens, local extraction through ducts

Avec enveloppe en tôle d'acier.
 Pour débits moyen et pressions importantes.
 Moteur directement accouplé sur un banc (sauf pour les formats 100 à 280 où le moteur s'accouple par la bride frontale).

Application: Equipements industriels, galeries, captages localisés

Mit Gehäuse aus Stahlblech. Einseitig saugend, vorwärtsgekrümmtes Trommellauftrad. Für mittelgroßen Volumenstrom bei hohem Druck. Motor direkt auf der Grundplatte montiert (bei Größen 100 bis 280 ist der Motor in B1 Ausführung).

Anwendung: Industrieeinrichtungen und -maschinen, lokaler Einsatz



CAL

CARACTERÍSTICAS:

- Motores IP 55, clase F
- Voluta metálica pintada
- Turbina de chapa galvanizada
- Temperatura máxima de trabajo 150°C

OPCIONES: Motores ATEX de frecuencia y tensiones diversas, antideflagrantes. Voluta y turbina inox.

CHARACTERISTICS:

- IP 55 motors, class F
- Metallic painted scroll
- Forward curved galvanised sheet wheel
- Maximum working temperature 150°C

OPTIONS: Other tensions and frequencies, ATEX motors.

CARACTÉRISTIQUES:

- Moteurs IP55, classe F
- Volute métallique peinte
- Turbine en tôle galvanisée
- Température maximum de travail 150°C

OPTIONS: Autres tensions et fréquences, Moteurs EEXE et EEXD.

EIGENSCHAFTEN:

- IP 55 Motoren, ISO-Klasse F
- Gehäuse aus Stahlblech
- Trommellaufgrad aus verzinktem Stahlblech
- Maximale Betriebstemperatur: 150°C
- Gitter zwischen Bodenplatte und Haube aus verzinktem Draht

OPTIONAL: Auf Anfrage andere Spannungen und/oder Frequenzen, EEXE und EEXD Motoren erhältlich.

230V 50Hz (I-) 2.800 r.p.m. (n: min-1)

		m ³ /h	Amp.	W	Pe. máx. mm.c.d.a.	dB(A)
CAL-100/2M	AA210005	225	0,60	60	25	53
CAL-120/2M	AA212018	495	0,66	90	42	60
CAL-140/2M	AA214025	870	1,30	180	50	68
CAL-160/2M	AA216075	1.320	3,50	550	75	72
CAL-180/2M	AA21801M	1.840	6,60	1.100	97	74
CAL-200/2M	AA222011	2.460	9,00	1.500	155	76
CAL-225/2M	AA222015	1.900	6,60	1.100	135	68
CAL-250/2M	AA225011	2.500	13,80	2.200	215	73
CAL-280/2M	AA428030	3.200	18,50	3.000	260	78

400V 50Hz (III-) 2.800 r.p.m. (n: min-1)

		m ³ /h	Amp.	W	Pe. máx. mm.c.d.a.	dB(A)
CAL-100/2T	AA21005T	225	0,27	60	25	53
CAL-120/2T	AA212019	495	0,28	90	42	60
CAL-140/2T	AA214026	870	0,53	180	50	68
CAL-160/2T	AA21675T	1.320	1,40	550	75	72
CAL-180/2T	AA218011	1.840	2,60	1.100	97	74
CAL-200/2T	AA222010	2.460	3,60	1.500	155	76
CAL-225/2T	AA22215T	1.900	2,60	1.100	135	68
CAL-250/2T	AA22511T	2.500	4,80	2.200	215	73
CAL-280/2T	AA42830T	3.200	6,20	3.000	260	78

400V 50Hz (III-) 1.400 r.p.m. (n: min-1)

		m ³ /h	Amp.	W	Pe. máx. mm.c.d.a.	dB(A)
CAL-200/4T	AA420005	1.500	1,10	370	29	57
CAL-225/4T	AA422007	2.600	1,15	550	38	60
CAL-250/4T	AA425010	3.700	2,70	1.100	50	61
CAL-280/4T	AA428015	5.150	5,10	2.200	66	65
CAL-315/4T	AA431040	5.000	5,10	2.200	85	68
CAL-355/4T	AA435040	4.000	5,10	2.200	102	72
CAL-355/4T	AA435975	5.750	6,70	3.000	110	73
CAL-400/4T	AA440075	9.300	8,60	5.500	120	78
CAL-450/4T	AA445100	11.000	5,70	7.500	160	79



400V 50Hz (III~) 900 r.p.m. (n: min-1)

		m ³ /h	Amp.	W	P.e. máx. mm.c.d.a.	dB(A)
CAL-280/6T	AA628007	3.600	2,20	750	25	58
CAL-315/6T	AA631015	5.400	4,20	1.500	40	69
CAL-355/6T	AA635020	6.800	4,30	1.500	50	75
CAL-400/6T	AA635030	7.100	5,40	2.200	50	71
CAL-450/6T	AA645075	10.000	7,50	3.000	75	75